



# Psychotherapeutinnen

## 2017/2018

# LUNGAU



**SLP**

Salzburger Landesverband für Psychotherapie

# Was ist Psychotherapie?

Die Psychotherapie ist ein eigenständiges wissenschaftliches Heilverfahren im Gesundheitsbereich und gesetzlich der ärztlichen Tätigkeit gleichgestellt.

Das Ziel der Psychotherapie ist es, psychisches Leiden zu heilen oder zu lindern, innere Krisen zu bewältigen, belastende Verhaltensweisen und Einstellungen zu verändern sowie seelische Reifung und persönliches Wachstum zu fördern. Psychotherapie findet in der Beziehung zwischen Psychotherapeut/in und Patient/in statt.

Psychotherapie findet in Form von Einzel-, Paar-, Familien- oder Gruppensitzungen statt, bei denen einfühlsam und reflektierend auf die Innenwelt der KlientInnen eingegangen wird. Sie lernen dadurch, mit sich selbst angemessener umzugehen, Einstellungen zu verändern und neue Verhaltensweisen zu entwickeln.

Psychotherapie ist somit „Hilfe zur Selbsthilfe“.

### IMPRESSUM

Herausgeber: Salzburger Landesverband für Psychotherapie (SLP), Wolf-Dietrich-Str. 13, 5020 Salzburg

Für den Inhalt verantwortlich: Arbeitskreis Psychotherapie Lungau

Bezugsquelle: SLP Salzburger Landesverband für Psychotherapie

5020 Salzburg, Wolf-Dietrich-Str. 13/11, Tel. 0662/823825, E-Mail: s.l.p@aon.at

Gestaltung: Karin Lechner. Druck: Colordruck La Linea GmbH, Kalkofenweg 6, 5400 Hallein

## Wann ist Psychotherapie notwendig und sinnvoll?

### Wenn einer der folgenden Sätze für Sie zutrifft ...

- Ich fühle mich krank und es gibt keinen medizinischen Befund.
- Ich fühle mich lustlos, erschöpft und ständig überfordert.
- Ich habe Probleme beim Ein- und Durchschlafen.
- Ich befinde mich in einer belastenden Umbruchsituation (Trennung, Arbeitslosigkeit, Unfall, Todesfall, ...).
- Ich lebe in einer schwierigen Beziehung, die mich sehr belastet.
- Ich habe eine der folgenden Ängste: Vor Kontakt mit Mitmenschen, vor großen Plätzen, vor engen Räumen, vor Autoritäten, vor bestimmten Tieren...
- Ich erlebe mich oft als destruktiv und fühle mich dem ausgeliefert.
- Ich bekomme wie aus heiterem Himmel unerklärliche Symptome wie Herzklopfen, Schwindel oder Atemnot, die mir große Angst machen.
- Ich bin süchtig nach: Alkohol, Drogen, Essen, Hunger, Liebe, Spiel,...
- Ich plage mich oft mit Sorgen, von denen ich glaube, dass ich mit niemandem darüber sprechen kann (Alpträume, Stressgefühle, Schuld- oder Hassgefühle, ...).
- Ich kann ohne bestimmte Rituale (wie z.B. ständiges Waschen, Zusperren, ...) nicht leben, obwohl diese mein Leben sehr einengen.
- Ich möchte mich selber besser kennen lernen, mein Selbstwertgefühl und meine Lebensfreude verbessern und weiß nicht wie.
- Ich möchte gerne meine Kinder besser unterstützen und fühle mich dabei überfordert.
- Ich komme mit meiner Sexualität nicht zurecht.
- Ich plage mich manchmal mit Selbstmordgedanken.
- Ich grübele viel, kann mich oft nicht entscheiden und das quält mich.

**... dann ist es sinnvoll, eine Psychotherapeutin oder einen Psychotherapeuten aufzusuchen.**

## INFORMATIONEN

---

**AIGNER-MURHAMMER** Astrid MA

**EDER** Sabine

**GFATTERHOFER** Regina

**MURHAMMER** Pia

**PLIESSNIG** Christina Mag.<sup>a</sup>

**SCHNEIDER** Rosemarie Mag.<sup>a</sup>

**THALER** Maria Mag.<sup>a</sup> MSc

**WINGELMÜLLER** Petra MMag.<sup>a</sup>

### LEGENDE:

**SLP** Mitglied des Salzburger Landesverbandes für Psychotherapie

 Behindertengerechte Praxis

**WS:** Psychotherapie als Sachleistung für wirtschaftlich Schwache

**SE:** Psychotherapie als Sachleistung für schwer Erkrankte

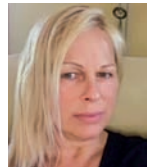
**SKJ:** Psychotherapie als Sachleistung für Kinder und Jugendliche

**Aigner-Murhammer Astrid MA**

(Psychotherapeutin in Ausbildung unter Supervision)

5580 Tamsweg, Ottingweg 85  
1010 Wien, Wiesingerstrasse 3/14Tel. 01/3501465; 06474/20468 ♦ E-Mail: [praxis@psychotherapie-ap.at](mailto:praxis@psychotherapie-ap.at)  
♦ website: [www.psychotherapie-ap.at](http://www.psychotherapie-ap.at)Schwerpunkte: Angststörungen-Panikattacken, Beziehungskonflikte (Trennung),  
Burnout & Depressionen, Essstörungen,  
Psychosomatische Erkrankungen, Traumatisierungen  
Tiergestützte Therapie (geprüfte Therapiehunde)  
Mediation (eingetragen beim BM für Justiz)Psychotherapie mit: Kindern, Jugendlichen, Erwachsenen, Senioren  
Einzelpersonen, Paaren, Familien, Gruppen**Eder Sabine** Jg. 1969

(Psychotherapeutin in Ausbildung unter Supervision)

5580 Tamsweg, Postplatz 4  
5071 Wals-Siezenheim, Edelweißstraße 6Tel. 0664/1520044 ♦ E-Mail: [office@sabine-eder.at](mailto:office@sabine-eder.at)  
♦ website: [www.sabine-eder.at](http://www.sabine-eder.at)Schwerpunkte: Angststörungen-Panikattacken, Behinderung,  
Beziehungskonflikte (Trennung, Scheidung), Depressionen,  
Persönlichkeitsstörungen, Traumatisierungen  
Tiergestützte Therapie mit Hunden  
CoachingPsychotherapie mit: Kindern, Jugendlichen, Erwachsenen, Senioren  
Einzelpersonen, Paaren, Familien**Gfatterhofer Regina** Jg. 1955

Systemische Familientherapie / WS

5582 St. Michael, Marktplatz 1 (Gemeindeamt)

Tel. 0664/5046928 ♦ E-Mail: [regina.gfatterhofer@gmx.at](mailto:regina.gfatterhofer@gmx.at)Schwerpunkte: Angststörungen-Panikattacken, Beziehungskonflikte  
(Trennung, Scheidung), Burnout, Depressionen, ZwangsstörungenPsychotherapie mit: Kindern, Jugendlichen, Erwachsenen, Senioren  
Einzelpersonen, Paaren, Familien

## Murhammer Pia

(Psychotherapeutin in Ausbildung unter Supervision)

5580 Tamsweg, Ottingweg 85  
1010 Wien, Wiesingerstrasse 3/14



Tel. 01/3501465; 06474/20468   ♦   E-Mail: [p.murhammer@psychotherapie-ap.at](mailto:p.murhammer@psychotherapie-ap.at)  
♦   website: [www.psychotherapie-ap.at](http://www.psychotherapie-ap.at)

Schwerpunkte:     Angststörungen-Panikattacken, Burnout & Depressionen,  
                          Essstörungen, Psychosomatische Erkrankungen,  
                          Sexualstörung (Beratung), Suchterkrankungen  
                          Tiergestützte Therapie (geprüfte Therapiehunde)

Psychotherapie mit:   Kindern, Jugendlichen, Erwachsenen, Senioren  
                          Einzelpersonen, Paaren, Gruppen

---

## Pließnig Christina Mag.<sup>a</sup>   Jg. 1978

Verhaltenstherapie / *WS/SE/SKJ/REHA*

♿ 5582 St. Michael, Marktstraße 67

♿ 5580 Tamsweg, Zinnsgasse 16/2. OG

Tel. 0676/5352175   ♦   E-Mail: [christina.pliessnig@aon.at](mailto:christina.pliessnig@aon.at)

Schwerpunkte:     Angststörungen-Panikattacken, Depressionen,  
                          Psychosomatische Erkrankungen, Sozialphobien,  
                          Stress und Stressbewältigung, Zwangsstörungen

Psychotherapie mit:   Kindern, Jugendlichen, Erwachsenen  
                          Einzelpersonen, Familien

---



## Schneider Rosemarie Mag.<sup>a</sup>   Jg. 1969

Katathym Imaginative Psychotherapie / *WS/SE/REHA*

♿ 5580 Tamsweg, Postplatz 4

5550 Radstadt, Färberau 13a

Tel. 0664/1321106   ♦   E-Mail: [praxis@rosemarie-schneider.at](mailto:praxis@rosemarie-schneider.at)

♦   website: [www.rosemarie-schneider.at](http://www.rosemarie-schneider.at)

Schwerpunkte:     Beziehungskonflikte (Trennung, Scheidung), Depressionen,  
                          Ess-Störungen, Psychosomatische Erkrankungen, Traumatisierungen  
                          Supervision

Psychotherapie mit:   Jugendlichen, Erwachsenen, Senioren  
                          Einzelpersonen, Paaren, Familien, Gruppen

---



**Thaler Maria Mag.<sup>a</sup> MSc** Jg. 1976  
WS



📍 5580 Tamsweg, Kuenburgstraße 8/1  
Tel. 0650/7382476 ♦ E-Mail: [info@maria-thaler.at](mailto:info@maria-thaler.at)  
♦ website: [www.maria-thaler.at](http://www.maria-thaler.at)

Schwerpunkte: Angststörungen-Panikattacken, Burnout, Familien-, Patchwork-Familienprobleme, Psychosomatische Erkrankungen, Schlafstörungen, Hypnose

Psychotherapie mit: Kindern, Jugendlichen, Erwachsenen  
Einzelpersonen, Familien, Gruppen

**Wingelmüller Petra MMag.<sup>a</sup>** Jg. 1972

(Psychotherapeutin in Ausbildung unter Supervision)

5580 Tamsweg, Postplatz 4  
5020 Salzburg, Zeisigweg 30  
Tel. 0699/11766960 ♦ E-Mail: [wingelmueller@gmx.at](mailto:wingelmueller@gmx.at)



Schwerpunkte: Angststörungen-Panikattacken, Beziehungskonflikte (Trennung, Scheidung), Depressionen, Ess-Störungen, Persönlichkeitsstörungen  
Supervision

Psychotherapie mit: Kindern, Jugendlichen, Erwachsenen, Senioren  
Einzelpersonen, Paaren

Fremdsprachen: Englisch

### Weitere Informationseinrichtungen:

- ♦ Informationsstelle für Psychotherapie, Tel. 0662 / 82 38 25
- ♦ ARGE Psychotherapie, Tel. 0662 / 8889 1811 oder 1812



**SLP**

Salzburger Landesverband für Psychotherapie

Wolf-Dietrich-Straße 13, 5020 Salzburg  
Tel. 0662/823825, Fax: 0662/422737  
s.l.p@aon.at, [www.psychotherapie.at/slp](http://www.psychotherapie.at/slp)